

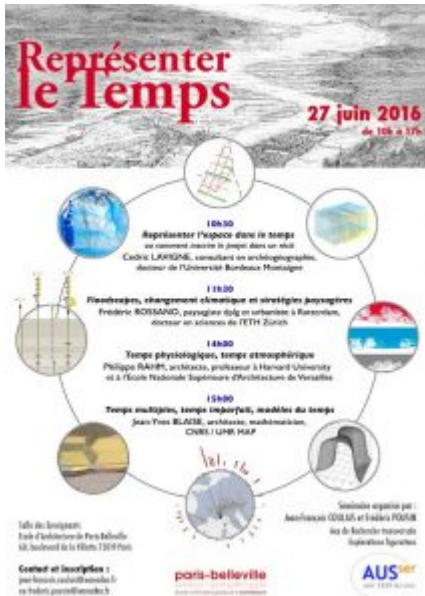
Séminaire « Représenter le temps » (Axe transversal "Explorations figuratives. Les nouvelles lisibilité du projet") - 27 juin 2016

Type de manifestation :

[Journées d'études, séminaires](#)

Année de la manifestation :

[2016](#)



Séminaire « Représenter le temps »

Organisé par : Jean-François Coulais et Frédéric Pousin, Axe de recherche transversal "Explorations figuratives. Les nouvelles lisibilités du projet" de l'UMR AUSser

Lieu : ENSA Paris-Belleville, Salle n°12, 60 bd de la Villette, 75019 Paris

Date : 27 juin 2016, 10h-17h

Accédez au programme : [Dossier_Séminaire_Temporalités](#)

Présentation par les organisateurs : L'architecture, le végétal, la ville, l'eau, le territoire ... Chacun de ces « objets » possède ses propres temporalités, qu'il s'agisse de ses rythmes et cycles de vie, du temps concret, vécu par l'observateur ou l'utilisateur, ou qu'il s'agisse encore du temps objectivé par les sciences historiques et par les disciplines de l'aménagement. La représentation moderne a excellé dans la technique de l'arrêt sur image, consistant à objectiver l'état d'un phénomène ou d'un objet évolutifs à des moments fixés et figés dans le temps : restitution d'un état passé, enregistrement du présent ou projection d'un état futur. Mais le besoin d'une figuration évolutive s'est récemment affirmé, en particulier dans les domaines du vivant et de l'histoire. Il a donné lieu à de nouveaux champs de connaissance et à de nombreuses expérimentations, rendues possibles par les outils informatiques. Le séminaire interrogera la manière dont ces diverses temporalités sont prises en charge par les démarches et outils contemporains en architecture, urbanisme et paysage. Comment les représentations matérielles à l'œuvre distinguent-elles le temps du projet des temps auxquels le projet se réfère ? Comment modifient-elles notre représentation mentale des phénomènes temporels, voire des objets eux-mêmes ? S'il est désormais établi que l'appréhension des aménagements en termes de temporalités amène à redéfinir les frontières entre architecture, urbanisme et paysage, l'impact des simulations des phénomènes temporels produites dans le cadre des études et projets reste encore largement à étudier. Comment celles-ci sont-elles produites et à quelles manipulations donnent-elles lieu ? Il s'agira,

lors de ce séminaire de rassembler plusieurs études de cas à partir desquelles ces questions seront posées. Au-delà des questions propres à chacune des disciplines et des échelles concernées, il s'agira de faire émerger les implications de ces représentations matérielles, ayant le plus souvent recours aux technologies numériques, sur notre conception des catégories de temps –le passé, le présent et le futur -, et avec les diverses manière de faire projet aujourd'hui.
